

SCUOLA INTERSEZIONALE

DI ALPINISMO E SCIALPINISMO "ALPHARD"

26° Corso Base Alpinismo A1 2024
Corso Base Scialpinismo SA1 2024

Per informazioni rivolgersi al Socio/Direttore Scuola:
Andrea Esposto (3498742253) www.scuolaalphard.it



Attività di ALPINISMO e SCIALPINISMO

Considerata la natura di queste attività, i programmi potrebbero subire variazioni in base alle condizioni nivometeorologiche.

Per informazioni rivolgersi ai Soci:
Fabrizio Zacco ref. SCIALPINISMO (347 4172022)
Beppe Briata ref. ALPINISMO (331 5776350)

SCUOLA INTERSEZIONALE

di Alpinismo Giovanile "LA CORDATA"

12° Corso BASE e 11° Corso AVANZATO 2024

Per informazioni rivolgersi al Socio/Segretario Scuola:
Alessandro Gemme (348 4418690)
e-mail alpinismo.giovanile@cainoviligure.it



REFRESH SEZIONALE di PREVENZIONE E AUTOSOCCORSO SU NEVE 2024

realizzato insieme allo S.V.I.

Per informazioni rivolgersi al Socio: Beppe Briata (331 5776350)

Attività di monitoraggio
scientifico delle specie lupo e gufo
Protocollo Ente di gestione delle Aree protette
dell'Appennino Piemontese

Per informazioni rivolgersi al Socio:
Giovanni Brocca (348 03094321)



SCUOLA INTERSEZIONALE DI ESCURSIONISMO AL-AT 2024

Corso E2 e

Corso Monotematico di Montagnaterapia

Per informazioni rivolgersi al Socio/Direttore Scuola:
Massimiliano Gastaldi (348 2605707)



Attività di SENTIERISTICA

Struttura operativa e cartografica Sezionale
Tracciamento e manutenzione di sentieri

Per informazioni rivolgersi al Socio: Roberto Borsani (335 8317887)

EVENTI 2024

Gennaio

Incontro con Giancarlo Spagna (Consulente assicurativo del CAI centrale) e Laura Colombo (Vice Presidente Generale Cai) sulle coperture assicurative e la responsabilità in ambiente.

Febbraio

"UN ANNO PASSATO CON NOI"
Immagini e pensieri dell'attività 2023 e i progetti per il nuovo anno
Sede Sociale - Videoproiezione e conversazione

SERATA con PAOLO ROSSI fotografo naturalista
Presenta il nuovo libro fotografico "Il gatto dei boschi"

Marzo

ASSEMBLEA GENERALE SOCI DI PRIMAVERA

Sede Sociale

SERATA CON SERAFINO RIPAMONTI (Accademico CAI)
Presentazione del suo libro sui Ragni di Lecco

Aprile

"I VENERDI' DELLE IMMAGINI"
LA MONTAGNA VISSUTA IN SEZIONE
a cura dei Gruppi Sezionali, Videoproiezione

Maggio

Serata dedicata a Soci che hanno fatto grande la nostra Sezione

Ottobre

POLENTATA
Tradizionale appuntamento conviviale d'autunno in VAL BORBERA

ASSEMBLEA GENERALE SOCI D' AUTUNNO

Sede Sociale

Novembre

"I VENERDI' DELLE IMMAGINI"
LA MONTAGNA VISSUTA IN SEZIONE
a cura dei Gruppi Sezionali, Videoproiezione

Dicembre

CENA DI NATALE

Un modo per avvicinarsi alle feste natalizie

Le date e luoghi di questi ed altri eventi saranno comunicati per tempo a tutti i Soci via email e suoi canali sociali

TABELLA DIFFICOLTA'

Escursionismo		MTB Cicloescursionismo	
T	Turistico	TC	Turistico
E	Escursionistico	MC	Medie Capacità Tecniche
EE	Escursionistico Esperti	BC	Buone Capacità Tecniche
EEA	Escurs. Esperti con Attrezz Alpinistica	OC	Ottime Capacità Tecniche
Alpinismo		Vie Ferrate	
F	Facile	F	Facile
PD	Poco Difficile	MD	Media Difficoltà
AD	Abbastanza Difficile	D	Difficile
D	Difficile		

I VANTAGGI DI ESSERE SOCI del CAI

Alloggiare nei rifugi CAI a condizioni particolari
Avere a disposizione la vastissima documentazione sezionale e Centrale
Essere coperti da una assicurazione in caso di gite sezionali e avere la possibilità di rimborso delle eventuali spese di soccorso anche durante l'attività personale in montagna
Possibilità di attivare una specifica assicurazione infortuni e responsabilità civile in attività personale
Ricevere la rivista del CLUB ALPINO ITALIANO
Ottenere forti sconti sulle pubblicazioni dell'Associazione
Possibilità di frequentare corsi organizzati dalla Sezione per una conoscenza consapevole della Montagna
Convenzioni con sconti per i Soci in negozi affiliati per le attrezzature e abbigliamento di montagna
Tariffe agevolate per tutte le attività organizzate dalla Sezione
Utilizzo gratuito dell'applicazione GeoResq realizzata dal Soccorso Alpino
... e inoltre avere l'occasione di conoscere nuove persone, ambienti e soprattutto visitare a fondo la montagna!



CLUB ALPINO ITALIANO

SEZIONE **Novi Ligure**

Fondata nel 1960

Attività' Sociale 2024

Via Verdi 37, Novi Ligure

Telefono 324 9898748 email noviligure@cai.it

www.cainoviligure.it Twitter @cainoviligure

Apertura Sede Mercoledì 18:00/19:00 Venerdì 21:00/23:00

la nostra sede vi aspetta!
venite a trovarci per vivere insieme la montagna

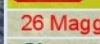


ALPINISMO GIOVANILE
(Rif. Tel. 335 7909867)

Diff. Disl.

27 Gennaio		
Ciaspolata Rifugio Arp Brusson (AO) – Val d'Aosta	EI	800
18 Febbraio		
Uscita Ambiente Innevato (con TAM LPV)	EI	n.d.
25 Febbraio		
I forti orientali di Genova (con ESC) Liguria	E	600
23 Marzo		
Arrampicata a Cravasco Liguria	n.a.	
13 Aprile		
I Corni di Canzo (con ESC) Canzo (CO)	E	850
21 Aprile		
Sentiero Orientamento (AG LPV) Val Borbera (AL)	E	500
04 Maggio		
Ferrata Rouas Bardonecchia (TO) – Valsusa	M.D.	n.a.
22-23 Giugno		
Rifugio Remondino - Intersez. AG Valdieri (CN) – Valle Gesso	E/EE	800
20-21 Luglio		
Rifugio Gastaldi (con TAM LPV e CNR) Terza fascia Pian della Mussa (TO) – Valli di Lanzo	E/EE	850
28 Luglio		
Mont Glacier (con ESC) Champorcher (AO)	E/EE	1200
7-8 Settembre		
Rifugio Gardetta - Intersezionale AG Prazzo (CN) – Valle Maira	E/EE	800
28 Settembre		
Esercitazione con Soccorso Alpino 20 Ottobre		n.a.
Grotta (Intersezionale AG)		

NB : per alcune uscite verranno proposte 2 attività o gradi di difficoltà diversi a seconda dell'età e dell'esperienza dei partecipanti.
Ragazzi 1' fascia 8-11 / 2' fascia 11-14 / 3' fascia 14-17



COMMISSIONE SENTIERI
(Rif. Tel. 335 8317887)

Diff. Disl.

26 Maggio		
Giornata dei sentieri a Rivarossa Val Borbera (AL) – Appennino	E	400
9 Giugno 2023		
Giornata dei Parchi (congiunta TAM) Val Borbera (AL) – Appennino.	E	500



ESCURSIONISMO
(Rif. Tel. 328 6637030)

Diff. Disl.

25 Febbraio		
I forti orientali di Genova (con AG) Genovese (Ge)	E	600
10 Marzo		
Ciaspolata Val de Saint Barthelmy Saint Barthelmy (AO) – VdA	E	400
24 marzo		
Grotta delle fate Finale L.	n.d.	n.d.
27 marzo - 2 Aprile		
Cammino di San Benedetto Terza tappa	n.d.	n.d.
13 Aprile		
I Corni di Canzo (con AG) Canzo (CO) – Comasco	E	850
19 Maggio		
Sulla Grignetta dai Resinelli Piani Resinelli (LC) - Lecchese	E	850
08 Giugno		
La Croce degli Alpini (in serale) Val Borbera (AL)	E	500
14 Luglio		
Rifugio Barbustel (Parco Avic) Champdeprax (AO) - VdA	E	1000
28 Luglio		
Mont Glacier (con AG) Champorcher Dondena (AO) - VdA	E	1200
31 Agosto - 1 Settembre		
Punta Galambra (con Alp .) Valfredda (TO) - Bardonecchia	E	1100
15 Settembre		
Becca di Nana Chamois (AO) – Val Tournanche	E	1100
18-22 Settembre		
Trekking dell'Etna Catania (CT) - Sicilia	E	n.d.
13 Ottobre		
Polentata Sezionale Sociale Domus Alpinorum (AL) – Val Borbera	E	n.a.
27 Ottobre		
Nelle 5 Terre Escursione in Riviera di Levante	E	600



ALPINISMO E ARRAMPICATA
(Rif. tel. 3315776350)

Diff. Disl.

27 aprile		
Rocca Sbarua Arrampicata - Frossasco - val Chisone(TO)	4°/5°	200
11 e 12 maggio		
Tete de l'Homme Bivacco Barenghi Canale di neve - Acceglio - Alpi Cozie (CN)	F+	300
01 giugno		
Ghiacciaio Indren Manovre su ghiacciaio - Monte Rosa (AO)	n.d.	n.d.
15 e 16 giugno		
Traversata del Castore Rif. Guide Ayas Ghiacciaio - Via di Neve - Monte Rosa(AO)	PD	800
29 e 30 giugno		
Ortles via normale Rif. Payer Via di misto - Alpi Retiche (BZ)	PD+	900
13 e 14 luglio		
Catena delle Guide/ Corno Stella Rif. Bozano	4°/5°	200
Arrampicata - Valdieri - Alpi Marittime (CN)		
03 e 04 agosto		
Vallone Piantonetto Rif. Pontese Arrampicata - Valle Orco - Alpi Graie (TO)	4°/5°	250
31 agosto e 01 settembre		
Cima Rognosa d'Etiache Rif. Scarfiotti (con ESC. Punta Galambra)	F EE	1200 1280
Arrampicata / Escursione- Val Fredda - Alpi Cozie sett. (TO)		
28 e 29 settembre		
Cresta Sigismondi - Rif. Remondino Via di cresta - Valdieri - Alpi Marittime (CN)	AD	800
09 novembre		
Muzzerone Arrampicata - Scogliera - Portovenere(SP)	5°	200



SCIALPINISMO 2024
(Rif. Tel. 3315776350)

Diff. Disl.

04 febbraio		
Costa Ciabert Val Varaita- Alpi Cozie meridionali	MS	1.100
03 Marzo		
Arp Vieille Valgrisenche - Alpi Graie	MS	1.100
14 Aprile		
Becca di Giasson Valgrisenche - Alpi Graie	MS	1.350
14 Dicembre		
Testa Cervetto Valle Po - Alpi Cozie	MS	950



CICLOESCURS. – MTB
(Rif. Tel. 348 2605707)

Diff. Disl. / km

20 Gennaio		1000
Rive Rosse di Brusnengo Brusnengo (BI) – Biellese	MC-BC	29km
24 Febbraio		1100
Punta Baffe e Selva di Sestri Sestri Levante (GE) – Levante Ligure	MC-OC	30km
17 Marzo		1500
Monte Carmo di Loano 1389m Loano (SV) – Ponente Ligure	MC-OC	33km
20 Aprile		1500
Monte Beigua 1287m Varazze (SV) – Ponente Ligure	BC-BC	40km
4 Maggio		1350
Monte Caucaso 1245m Gattorna (GE) – Valfontanabuona	BC-OC	28km
16 Giugno		1075
Rifugio Selleries + Gta Villaretto (TO) – Val Chisone	MC-BC	24km
13 Luglio		1000
Col de Nana / Col de Fontaines Chamois (AO) - Valtournanche	BC-OC	21km
28 Settembre		1260
Forte Pramand + Sent. 717 Salbertrand (TO) – Valsusa	MC-OC	25km
20 Ottobre		930
Rifugio Venini Argegno (CO) – Lago di Como	BC-BC	37km
23 Novembre		900
I sentieri di Monte Gazzo Pegli (GE) – Genovese	MC-BC	25km
22 Dicembre		1000
Natale nel Finalese Finale L. (SV) – Ponente Ligure	BC-OC	30km



COMMISSIONE T.A.M.
(Rif. Tel. 348 3480304321)

Diff. Disl.

18 Febbraio 2023		
Ambiente innevato (con TAM LPV) 7 Aprile	EI	n.d.
Riflessioni sul Parco Eolica in Alta Val Borbera	E	700
Val Borbera (AL) – Appennino.		
9 Giugno 2023		
Giornata dei Parchi (congiunta Sentieristica)	E	500
Val Borbera (AL) – Appennino.		
20-21 Luglio		
Studio sui ghiacciai (con CNR, TAM LPV e AG LPV)		
Rifugio Gastaldi (con TAM LPV e CNR e AG LPV)	E/EE	850

E inoltre avremo ancora le uscite **FUORI TRACCIA** (per tutte le attività sezionali).....per chi non si accontenta mai!